



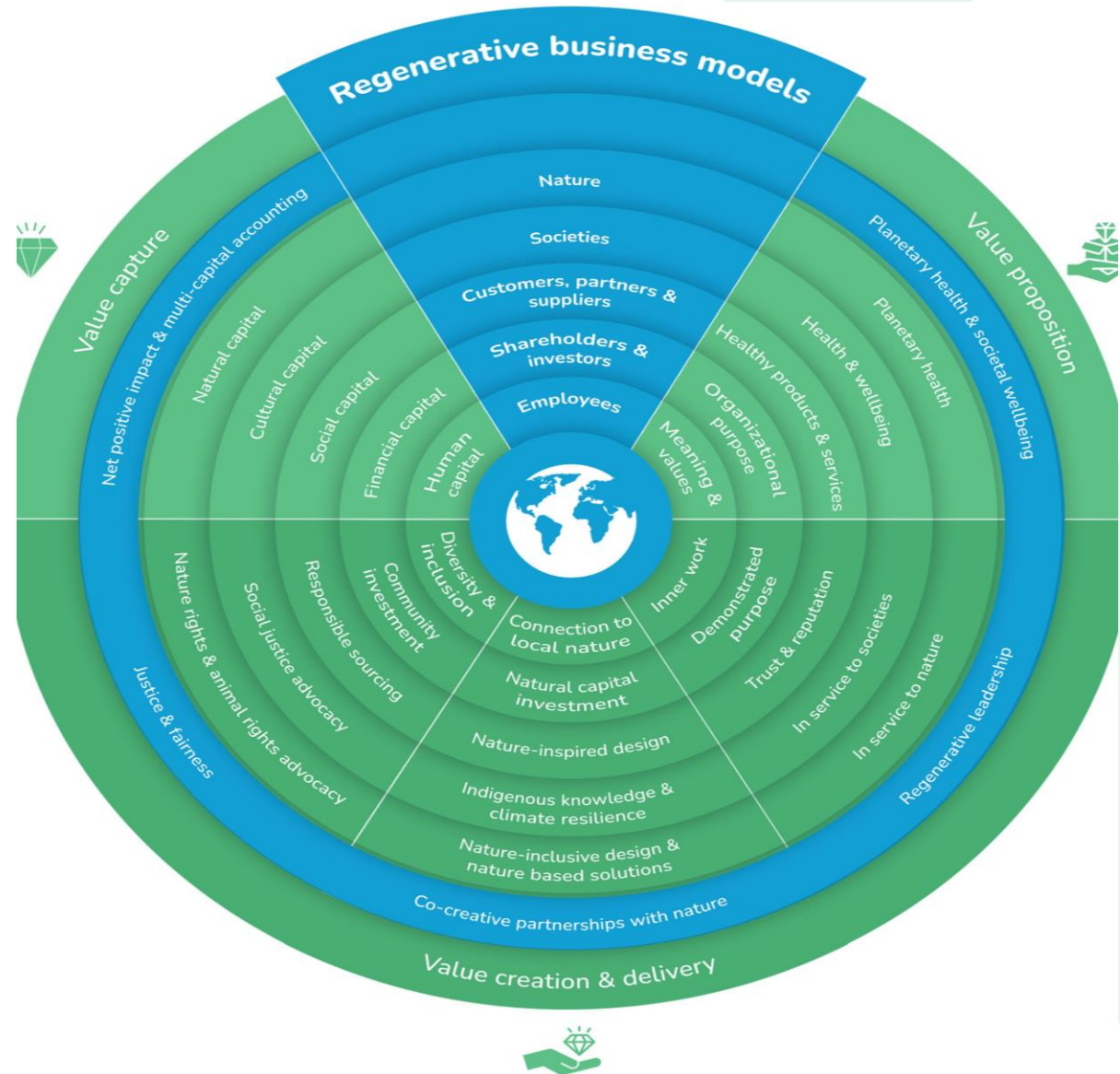
# **SUSTAINABILITY : TODAY'S COMMITMENT FOR A BETTER FUTURE**

**ESG INTEGRATION: HOW DOES IT TRANSFORM THE CORE OF BUSINESS  
STRATEGY ?**

**CYPRUS ESG FORUM 2024**

# *Towards Sustainable Business Models*

*How ready are industries to lead ESG integration throughout the value chain?*



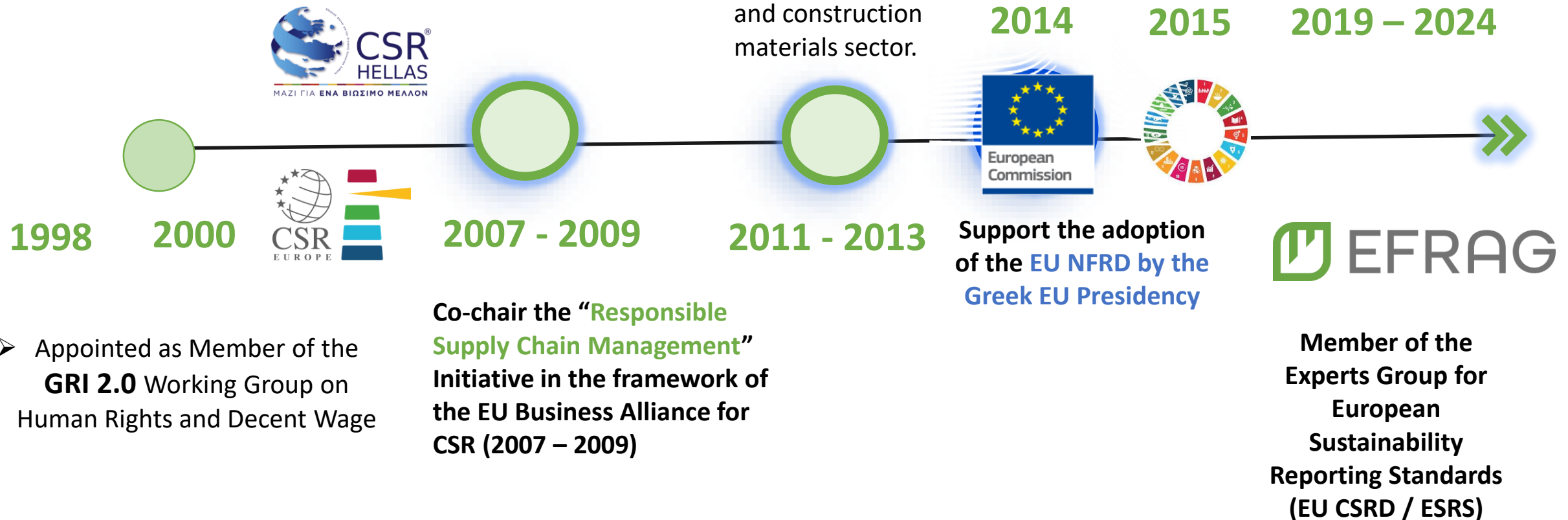


# HISTORY behind ALMA

➤ Founding member of CSR Hellas ([www.csrhellas.org](http://www.csrhellas.org)) National Partner Organization of CSR Europe

➤ Leading **WBCSD/Cement Sustainability Initiative Supply Chain Task Force** to empower the use of a common sustainability standard throughout the value chain in the cement and construction materials sector.

➤ Support EU Multistakeholder Dialogue and Business Alignment with UN SDGs 2030 (CSR Europe / CSR Hellas Collaborative Initiatives)





## HISTORY behind ALMA

“Alma” in Greek means **BIG JUMP** (HOP).

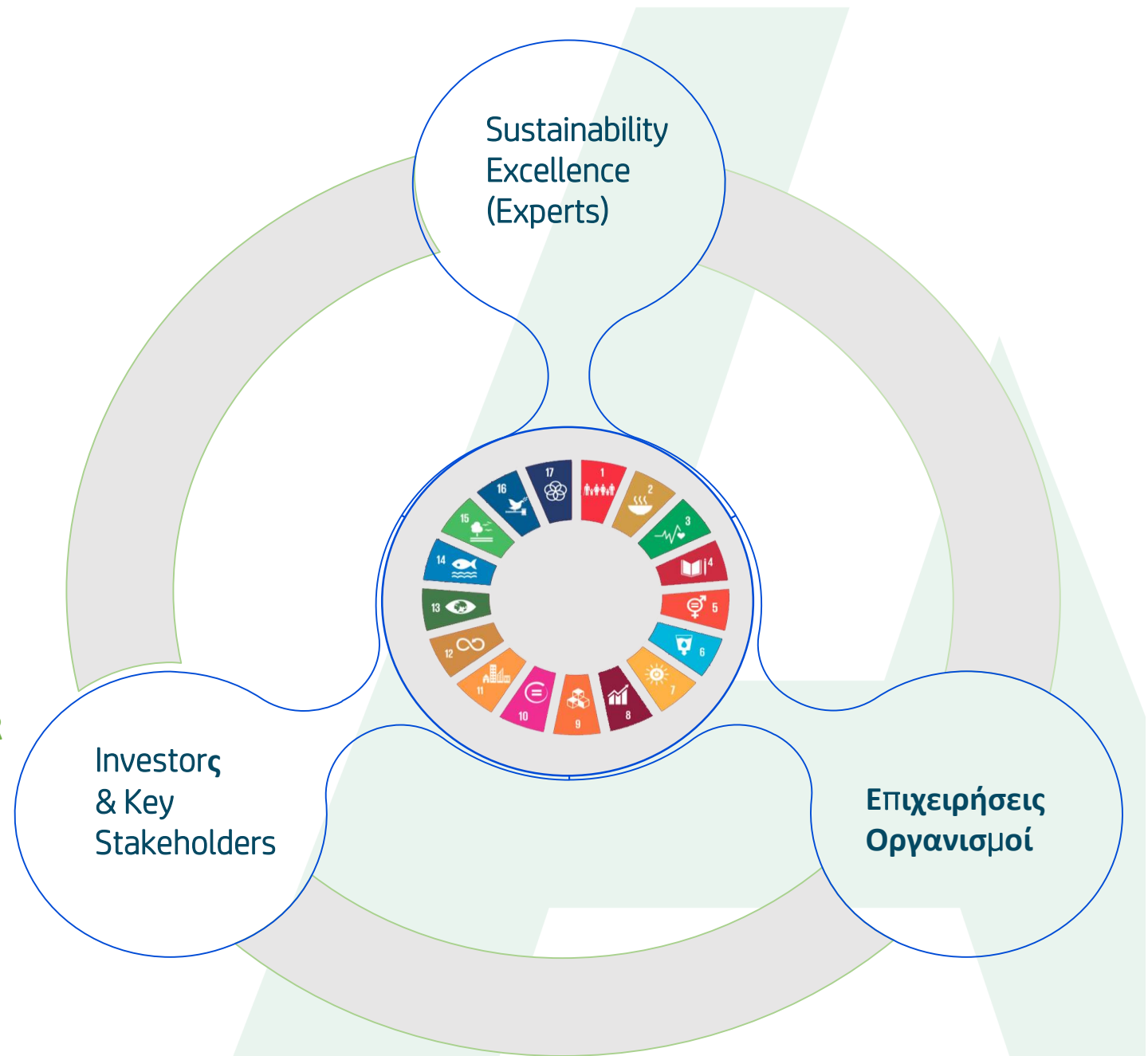
It is a big jump that humanity must DO to move faster towards  
**SUSTAINABILITY.**

“Alma” in Spanish means “**SOUL**”.

And it is really with the “soul” that people in and out of business boards have to invest to make this transformation happen!  
ALMA is a cooperative initiative among Sustainability and Business Experts to enable and support transfer of know how and expertise that can help to bridge the existing maturity gap in SUSTAINABILITY MATTERS and trigger investments for **sustainable business models.**

## OUR COMMITMENT FOR A BETTER FUTURE

1. WORK TOGETHER WITH STAKEHOLDERS FOR SMART AND WIN - WIN SOLUTIONS
2. USE SUSTAINABILITY AS A STRATEGY TO FIT FOR THE FUTURE
3. ENGAGE TO CONTINUOUS IMPROVEMENT & DIFFERENTIATION
4. BE SMART – NOT ONE SIZE FITS ALL
5. MAKE SUSTAINABILITY REPORTING A COMPASS FOR MANAGING RISKS AND OPPORTUNITIES



«[Ένα] βιώσιμο επιχειρηματικό μοντέλο δημιουργεί, παρέχει και διαμοιράζει αξία για όλα τα ενδιαφερόμενα μέρη του χωρίς να εξαντλεί το φυσικό, οικονομικό και κοινωνικό κεφάλαιο στο οποίο βασίζεται για την λειτουργία του και την δημιουργία αξίας». Breuer, H. & Lüdeke-Freund, F. (2014).

- 1 **Ανάληψη της ευθύνης** για όλες τις αρνητικές επιπτώσεις που προκαλεί η λειτουργία, το προϊόν ή / και η εφοδιαστική αλυσίδα (σε όλο το εύρος της)
- 2 **Στόχος το μακροπρόθεσμο όφελος** της επιχείρησης και της κοινωνίας και η καλλιέργεια μιας **ισχυρής αίσθησης του σκοπού** (Polman and Winston, 2021).
- 3 **Καθοριστικός ο ρόλος της Ηγεσίας** για την ανάπτυξη αυτής της διαφορετικής αντίληψης του επιχειρηματικού σκοπού και της εμπλοκής όλων στο σχεδιασμό και στην επίτευξη του. (Hardman, 2013).
- 4 **Καινοτομία, επιστήμη και τεχνολογία MAZI** στις υπηρεσίες του ανθρώπου και της κοινωνίας για σχεδιασμό των βιώσιμων λύσεων, υποχρέωση η υιοθέτηση της **κυκλικής οικονομίας** (Wahl, 2016- Caldera et al., 2022), καθώς και μεθόδων λογιστικής αξιολόγησης πολλαπλών κεφαλαίων ώστε να διασφαλίζεται ότι τα κέρδη διασφαλίζουν την οικονομική, κοινωνική και περιβαλλοντική βιωσιμότητα στο μέλλον μεταξύ άλλων (Fullerton, 2015).

# Βιώσιμο Επιχειρηματικό Μοντέλο

- **Στην υπηρεσία της φύσης**, με σκόπιμη εστίαση στη διατήρηση, αποκατάσταση και ενίσχυση των οικοσυστημάτων και της βιοποικιλότητας, ελαχιστοποιώντας το περιβαλλοντικό αποτύπωμα και συμβάλλοντας ενεργά στην ευημερία των φυσικών συστημάτων του πλανήτη.
- **Στην υπηρεσία της κοινωνίας**, με δέσμευση για την αντιμετώπιση των κοινωνικών προκλήσεων, την προώθηση της ισότητας και τη δημιουργία κοινής αξίας για την ευημερία όλων συμπεριλαμβανομένων και των τοπικών κοινοτήτων.



# Βιώσιμο Επιχειρηματικό Μοντέλο

Για τους **εργαζόμενους**, η δημιουργία καθαρής θετικής αξίας σημαίνει ότι δίνεται **προτεραιότητα στην ολοκληρωμένη ανάπτυξη, ευημερία και υποστήριξη των εργαζομένων**, δημιουργώντας ένα ανθεκτικό, αφοσιωμένο και υψηλής απόδοσης εργατικό δυναμικό.

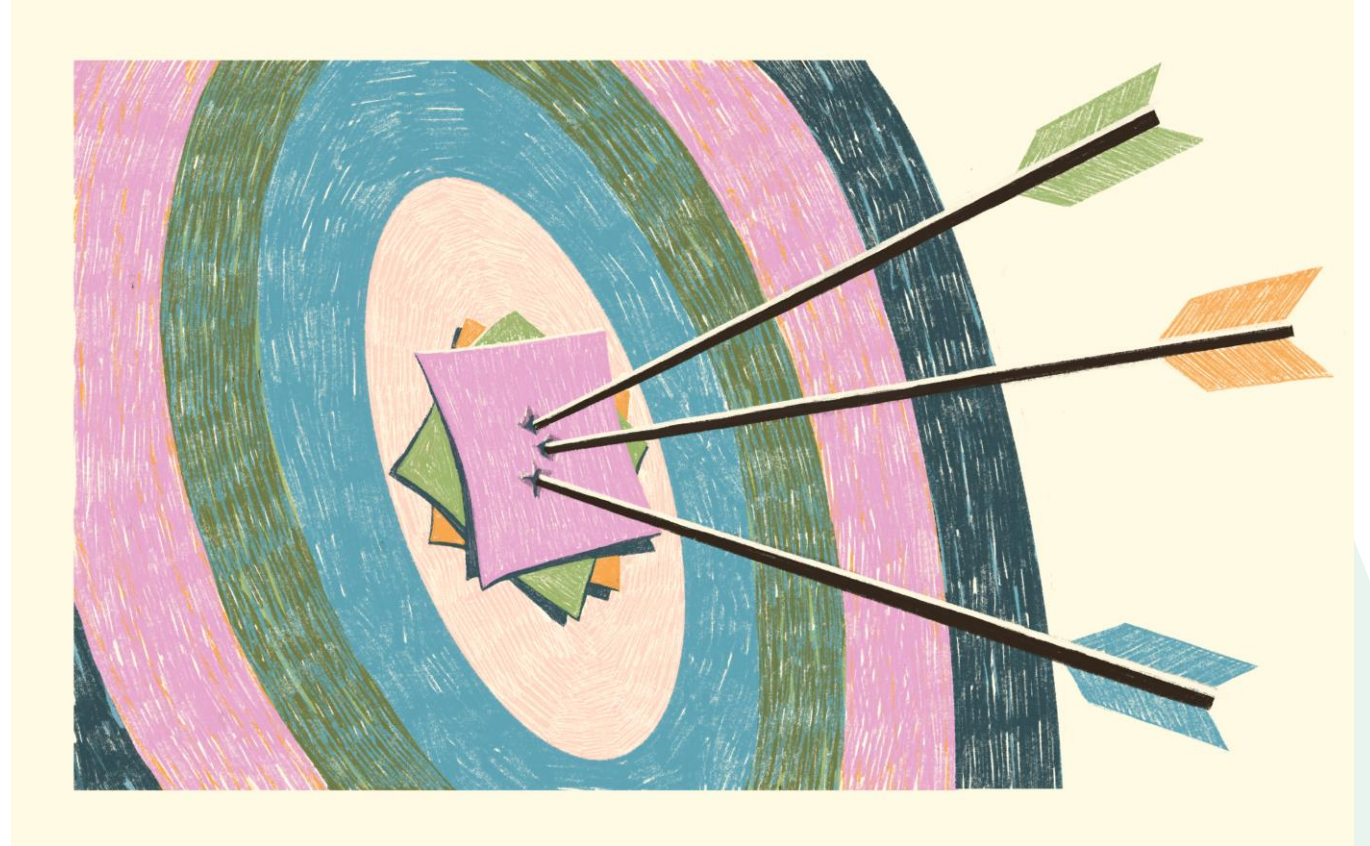
Οι πληροφορίες σχετικά με τα ποσοστά του κύκλου εργασιών των εργαζομένων, τις ημέρες ασθένειας ή τις αναφερθείσες συγκρούσεις ή θέματα συμμόρφωσης δείχνουν πόσο καλά ένας οργανισμός αναγεννά το ανθρώπινο κεφάλαιό του. Αυτό μπορεί στη συνέχεια να βοηθήσει στην προώθηση προγραμμάτων που βελτιώνουν το ανθρώπινο κεφάλαιο, την υγεία και τη διατήρηση των εργαζομένων (Rappaport et al., 2020- Polman and Winston, 2021).



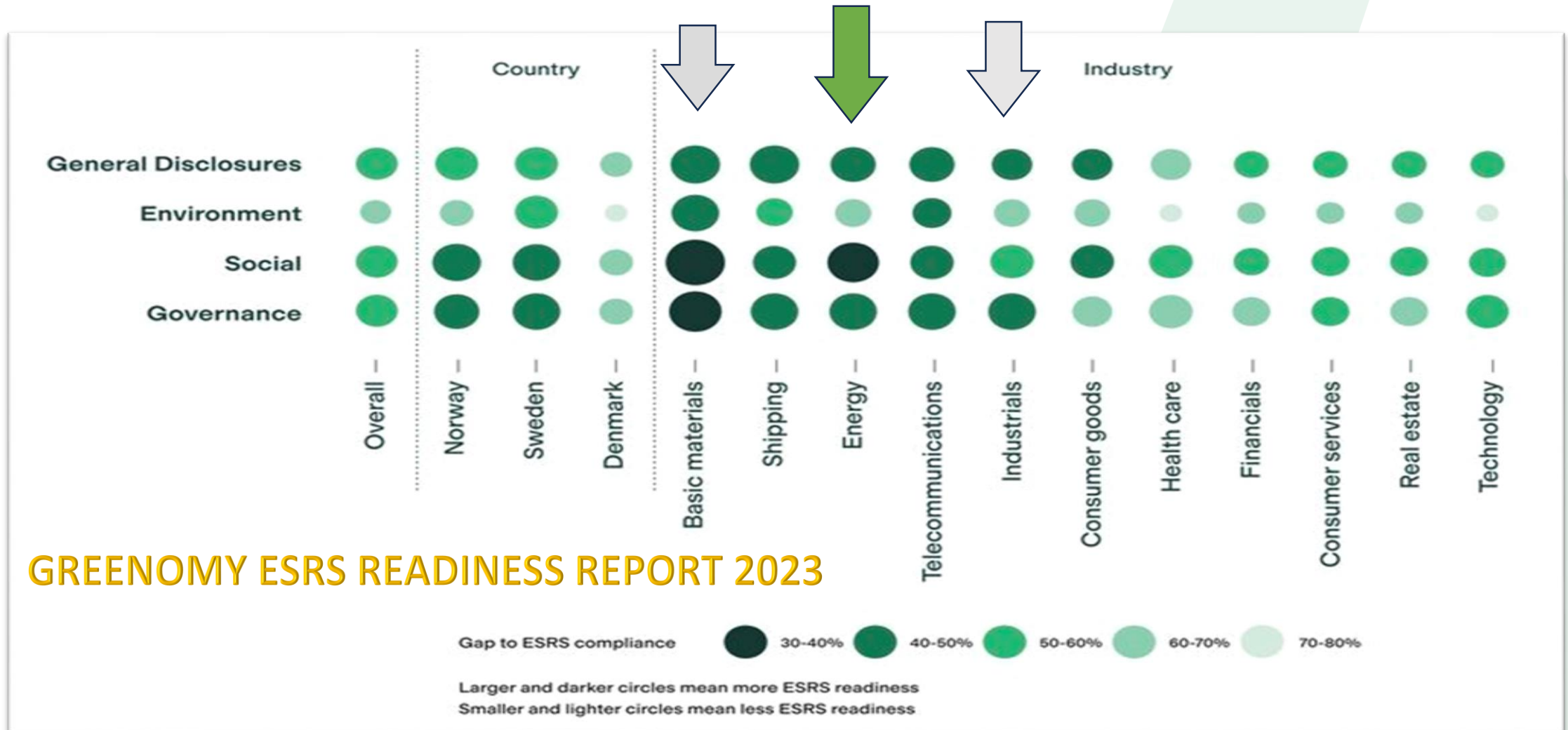


# Βιώσιμο Επιχειρηματικό Μοντέλο

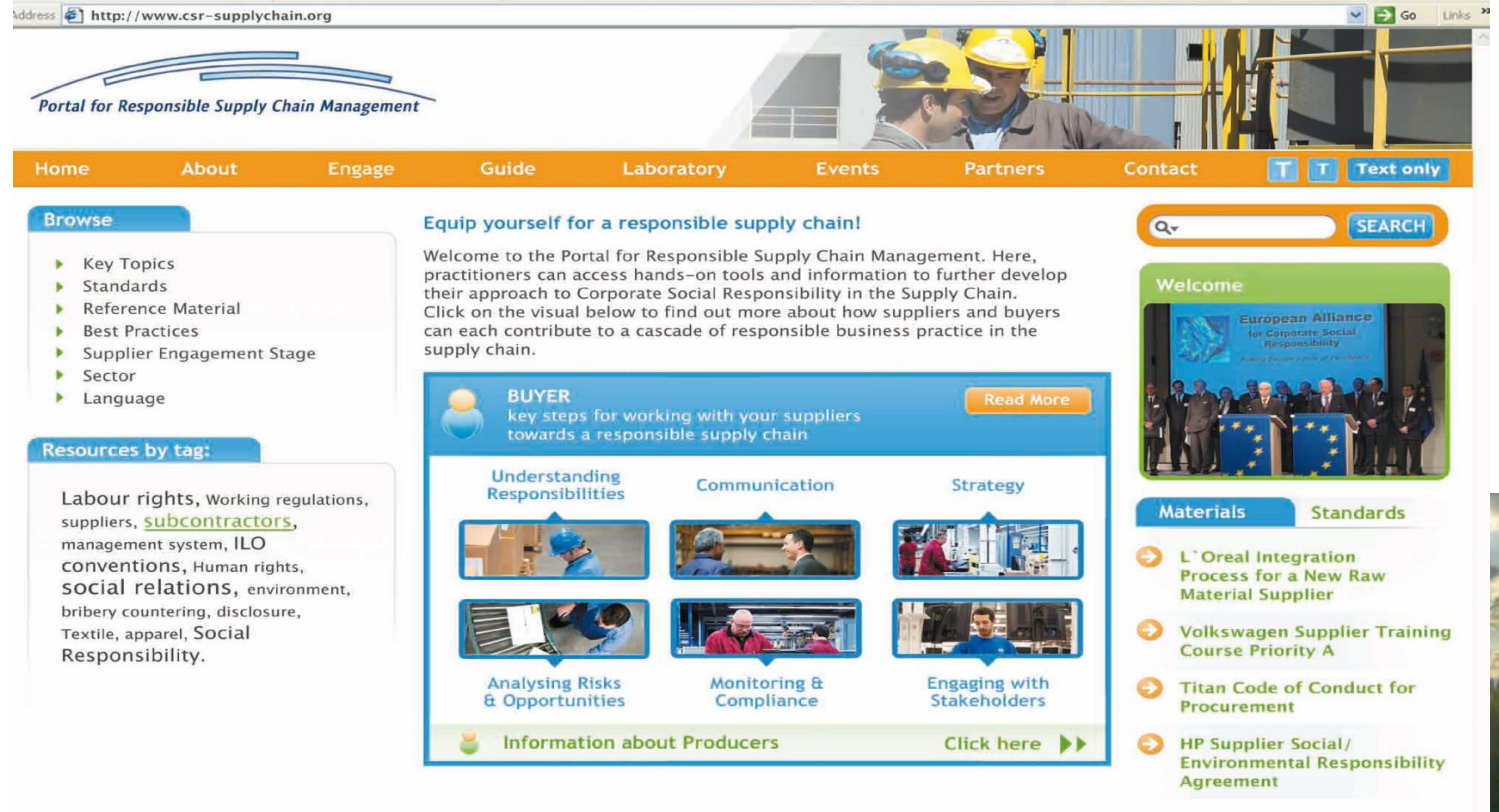
- Για τις **κοινωνίες**, τα βιώσιμα επιχειρηματικά μοντέλα επενδύουν στο **κοινωνικό κεφάλαιο**, δηλαδή προωθούν **κοινές αξίες**, ευαισθητοποίηση και **συμπεριφορές ευθυγραμμισμένες με την βιωσιμότητα**.
- Για τους **πελάτες**, τους **προμηθευτές** και τους **επιχειρηματικούς συνεργάτες**, οι αναγεννητικοί οργανισμοί οικοδομούν **εμπιστοσύνη** με τη διεξαγωγή, την επικοινωνία και την εφαρμογή ειλικρινών αξιολογήσεων του κοινωνικού κόστους των προϊόντων και των υπηρεσιών τους.



# Βιώσιμο Επιχειρηματικό Μοντέλο ΠΟΣΟ ΕΤΟΙΜΟΙ ΕΙΜΑΣΤΕ ?



# Βιώσιμο Επιχειρηματικό Μοντέλο ΠΟΣΟ ΕΤΟΙΜΟΙ ΕΙΜΑΣΤΕ ?



Address: <http://www.csr-supplychain.org>

Portal for Responsible Supply Chain Management

Home About Engage Guide Laboratory Events Partners Contact **T T Text only**

**Browse**

- ▶ Key Topics
- ▶ Standards
- ▶ Reference Material
- ▶ Best Practices
- ▶ Supplier Engagement Stage
- ▶ Sector
- ▶ Language

**Resources by tag:**

Labour rights, Working regulations, suppliers, subcontractors, management system, ILO conventions, Human rights, social relations, environment, bribery countering, disclosure, Textile, apparel, Social Responsibility.

**Equip yourself for a responsible supply chain!**

Welcome to the Portal for Responsible Supply Chain Management. Here, practitioners can access hands-on tools and information to further develop their approach to Corporate Social Responsibility in the Supply Chain. Click on the visual below to find out more about how suppliers and buyers can each contribute to a cascade of responsible business practice in the supply chain.

**BUYER**  
key steps for working with your suppliers towards a responsible supply chain [Read More](#)

**Understanding Responsibilities**  
[Analyse Risks & Opportunities](#)

**Communication**  
[Monitoring & Compliance](#)

**Strategy**  
[Engaging with Stakeholders](#)

[Information about Producers](#) [Click here](#) ▶▶

**SEARCH**

**Welcome**

European Alliance for Corporate Social Responsibility

**Materials Standards**

- ➔ L'Oréal Integration Process for a New Raw Material Supplier
- ➔ Volkswagen Supplier Training Course Priority A
- ➔ Titan Code of Conduct for Procurement
- ➔ HP Supplier Social/ Environmental Responsibility Agreement

drive  
sustainability



**Truck Transport Social Guidelines**  
An Initiative of the Collaborative Platform Responsible Trucking

# Βιώσιμο Επιχειρηματικό Μοντέλο ΠΟΣΟ ΕΤΟΙΜΟΙ ΕΙΜΑΣΤΕ ?



**ΜΕΤΑΦΟΡΕΣ  
(ΚΙΝΗΤΙΚΟΤΗΤΑ)**

**ΕΝΕΡΓΕΙΑΚΕΣ  
ΚΟΙΝΟΤΗΤΕΣ**

**ΠΑΡΑΓΩΓΗ  
ΕΝΕΡΓΕΙΑΣ  
ΑΠΟ  
ΑΝΑΝΕΩΣΙΜΕΣ  
ΠΗΓΕΣ**

**ΑΠΟΘΗΚΕΥΣΗ  
ΕΝΕΡΓΕΙΑΣ**

**ΥΠΟΔΟΜΕΣ  
ΜΕΤΑΦΟΡΑΣ ΚΑΙ  
ΔΙΑΝΟΜΗΣ  
ΕΝΕΡΓΕΙΑΣ  
(ΔΙΚΤΥΑ)**

**ΕΜΠΟΡΙΑ ΚΑΙ  
ΔΙΑΘΕΣΗ  
ΥΠΗΡΕΣΙΩΝ ΚΑΙ  
ΠΡΟΪΟΝΤΩΝ  
ΣΧΕΤΙΚΩΝ ΜΕ ΤΗΝ  
ΧΡΗΣΗ ΕΝΕΡΓΕΙΑΣ**

# Βιώσιμο Επιχειρηματικό Μοντέλο

## ΠΑΡΑΔΕΙΓΜΑ : ΕΝΕΡΓΕΙΑ ΚΑΙ ΑΠΟΤΙΜΗΣΗ ΑΡΝΗΤΙΚΟΥ ΚΟΙΝΩΝΙΚΟΥ ΑΝΤΙΚΤΥΠΟΥ

### Κοινωνικό κόστος :

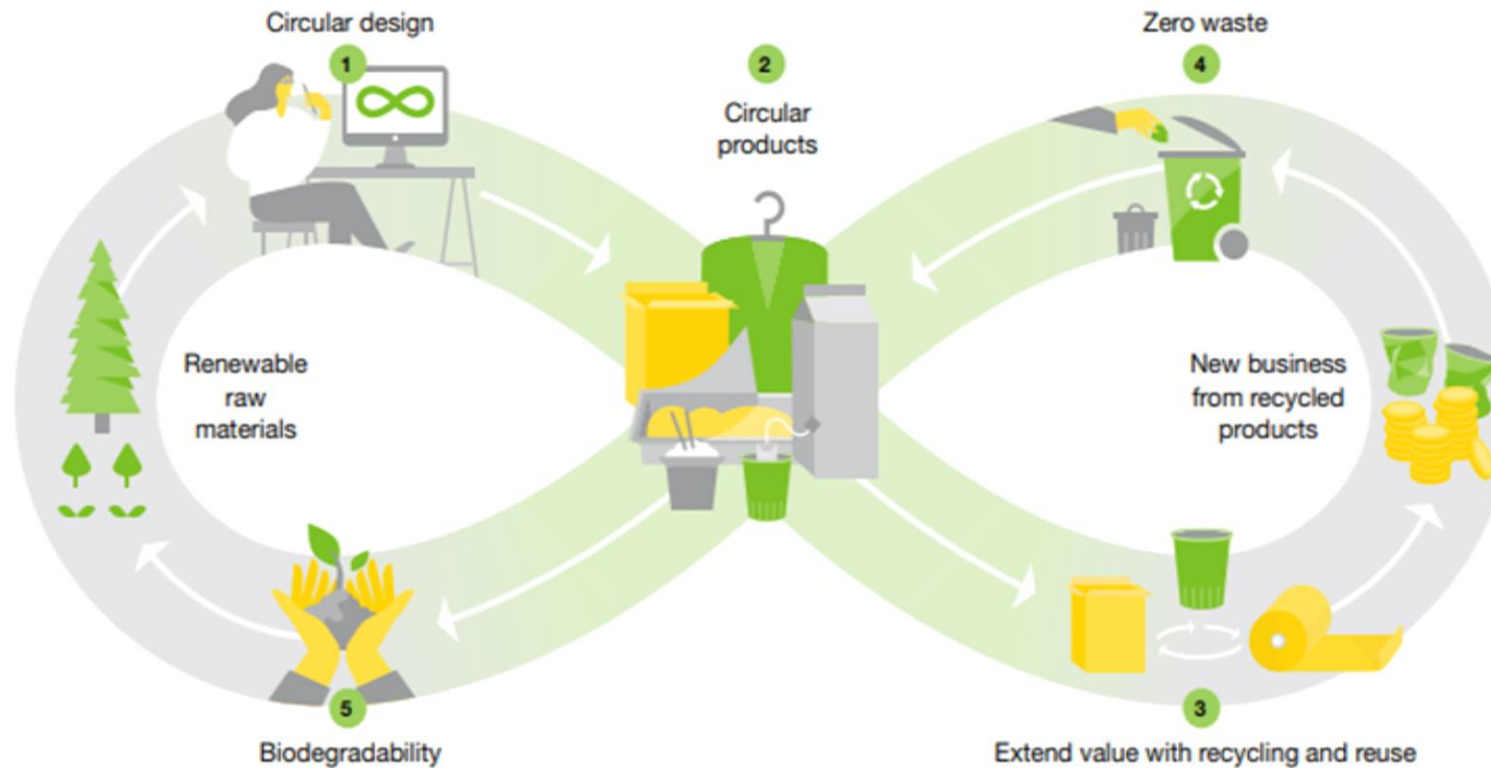
- Οδικές υποδομές,
- Καθυστερήσεις για τις άλλες μορφές κινητικότητας
- Θόρυβος
- Ατμοσφαιρική ρύπανση
- Καυσαέρια
- Επίδραση στην κλιματική αλλαγή
- Επίδραση στην υγεία και στην ασφάλεια των πολιτών

Το κοινωνικό κόστος αυτό έχει υπολογισθεί ότι ανέρχεται σε **4674 ευρώ ετησίως**, με παράδειγμα την λειτουργία ενός Opel Corsa, σε χρονικό ορίζοντα (εκτίμηση ανώτατου ορίου διάρκειας ζωής) **50 ετών** (Gössling et al., 2022).

Σύμφωνα με το νέο ρυθμιστικό πλαίσιο για την αναφορά πληροφοριών σχετικών με ουσιώδη θέματα εταιρικής βιωσιμότητας, το κόστος των «εξωγενών παραγόντων» (externalities) που συνδέεται με τον κύκλο ζωής ενός προϊόντος (π.χ. αυτοκίνητο) θα επηρεάζει τις αρνητικές εκροές όπως και την δημιουργία των θετικών εκροών (Fullerton, 2015- Seru and Mitchell, 2020- Roland and Landua, 2015).

## A circular view for a better and brighter world

A leader in the bioeconomy, Stora Enso also wants to contribute to a circular economy where resources are kept in use for as long as possible, reusing and finally recovering materials for other purposes. Altogether, the circular bioeconomy is a good formula for keeping the planet healthier.



### The circular economy requires partnerships across the value chain

Stora Enso, along with other members of CEPI, the European association representing the forest fiber and paper industry, has joined forces with companies across the value chain to drive the recycling of fiber-based packaging. This collaboration in circular design brings about positive change in the circular economy. The initiative, 4evergreen, aims to increase awareness of innovation in fiber-based packaging materials and recycling, and to set guidelines for product design that enable circularity and the secondary use of fibers. It also aims to support the development of optimised collection systems as well as critical recycling infrastructures and technologies adapted for fiber-based packaging.

Wood fibers lend themselves to the circular bioeconomy very well. They are renewable, fossil-free and can be recycled at least 5–7 times.

## Sustainability highlights 2023

### OUR SUSTAINABILITY VISION



Climate



Biodiversity



Human rights



Supply chain and raw materials

The amount of greenhouse gas emissions our customers reduced with our renewable products in 2023\*

**11.0Mt**



Equaling to the greenhouse gas emissions from more than 4.3 million road cargo trips from Rome to Stockholm



or from more than 22,000 full aircraft round trips from Amsterdam to San Francisco.

\* See calculation principles on [page 115](#)

**3.3Mt**

annual renewables production capacity by the end of 2023.

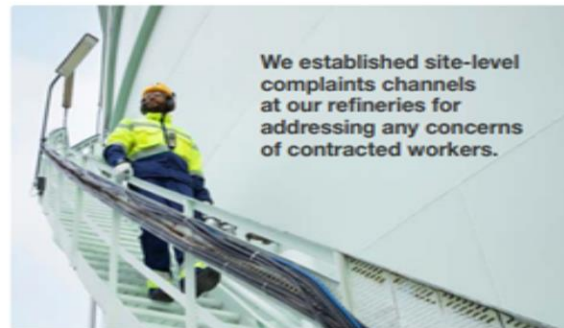


Neste selected for the initial target validation group for science-based targets for nature (SBTN).



We conducted **215**

anonymous worker voice surveys to engage with supply chain workers on their employment and living standards.



We established site-level complaints channels at our refineries for addressing any concerns of contracted workers.



**278**

safe days



**100%**

of our renewable raw material suppliers have committed to Neste Supplier Code of Conduct.



We conducted a total of 154 sustainability audits on our raw material suppliers, sub-suppliers, terminals and contractors.

We reduced our refinery inputs of conventional palm oil to

**zero**

at the end of 2023.

**8** ΑΞΙΟΠΡΕΨΗ  
ΕΡΓΑΣΙΑ  
& ΟΙΚΟΝΟΜΙΚΗ  
ΑΝΑΠΤΥΞΗ

**9** ΒΙΟΜΗΧΑΝΙΑ,  
ΚΑΙΝΟΤΟΜΙΑ  
& ΥΠΟΔΟΜΕΣ

**12** ΥΠΕΥΘΥΝΗ  
ΚΑΤΑΝΑΛΩΣΗ  
& ΠΑΡΑΓΩΓΗ

Βιώσιμο  
Επιχειρηματικό  
Μοντέλο  
ΠΟΣΟ ΕΤΟΙΜΟΙ  
ΕΙΜΑΣΤΕ ?

